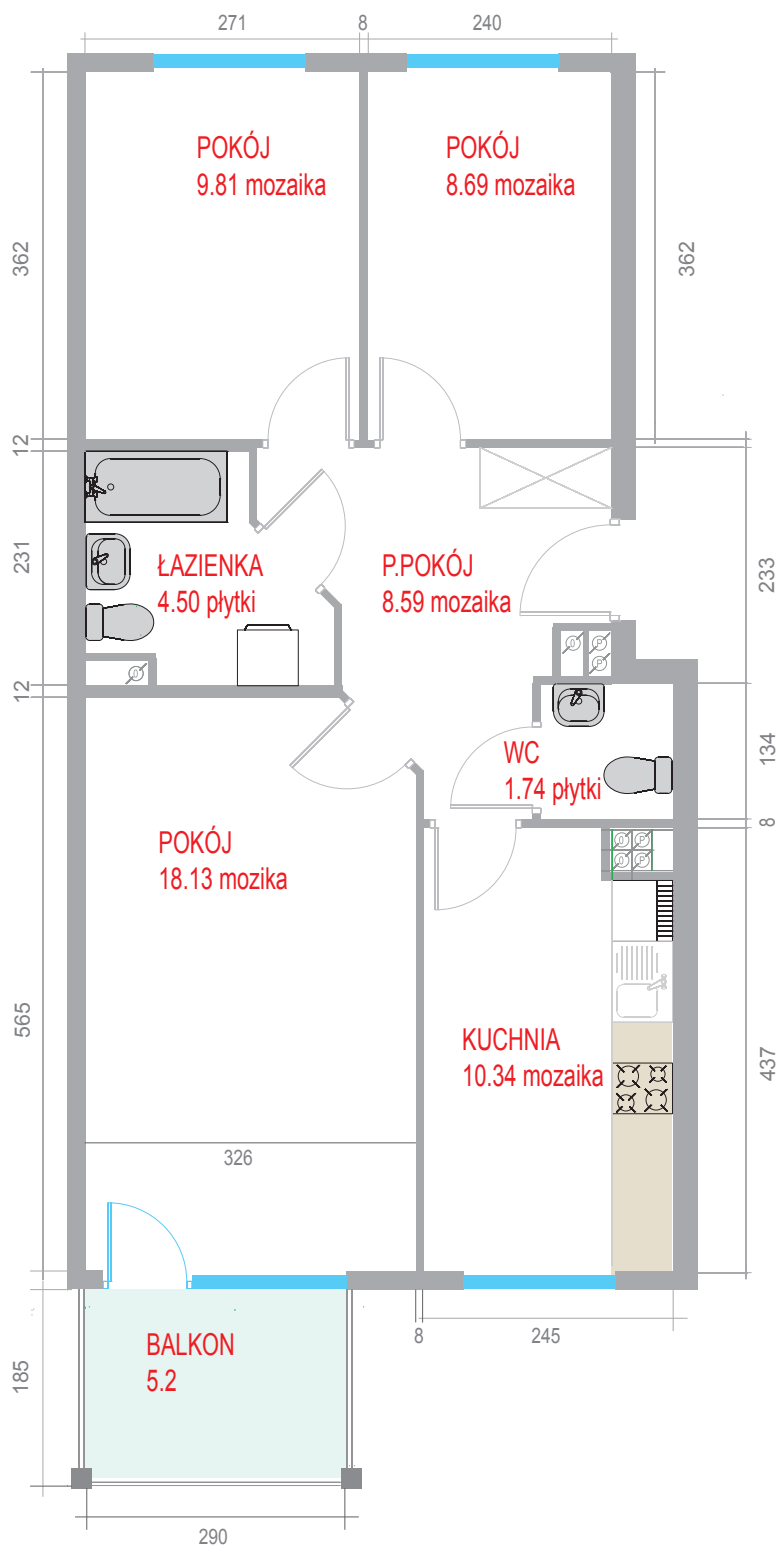
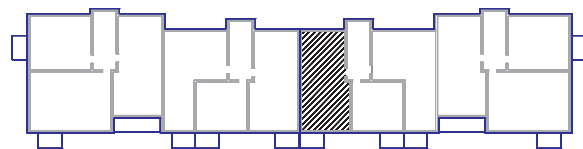


OSIEDLE SIELANKA

ul. Owsiana 24-26

Budynek 2C, PARTER



3 pokoje
kuchnia
łazienka
wc, hall

Mieszkanie nr 15

Powierzchnia użytkowa

61,80 m²

pokój dzienny	----->	18,13 m ²
pokój	----->	9,81 m ²
pokój	----->	8,69 m ²
kuchnia	----->	10,34 m ²
łazienka	----->	4,50 m ²
przedpokój	----->	8,59 m ²
WC	----->	1,74 m ²
balkon	----->	5,20 m ²