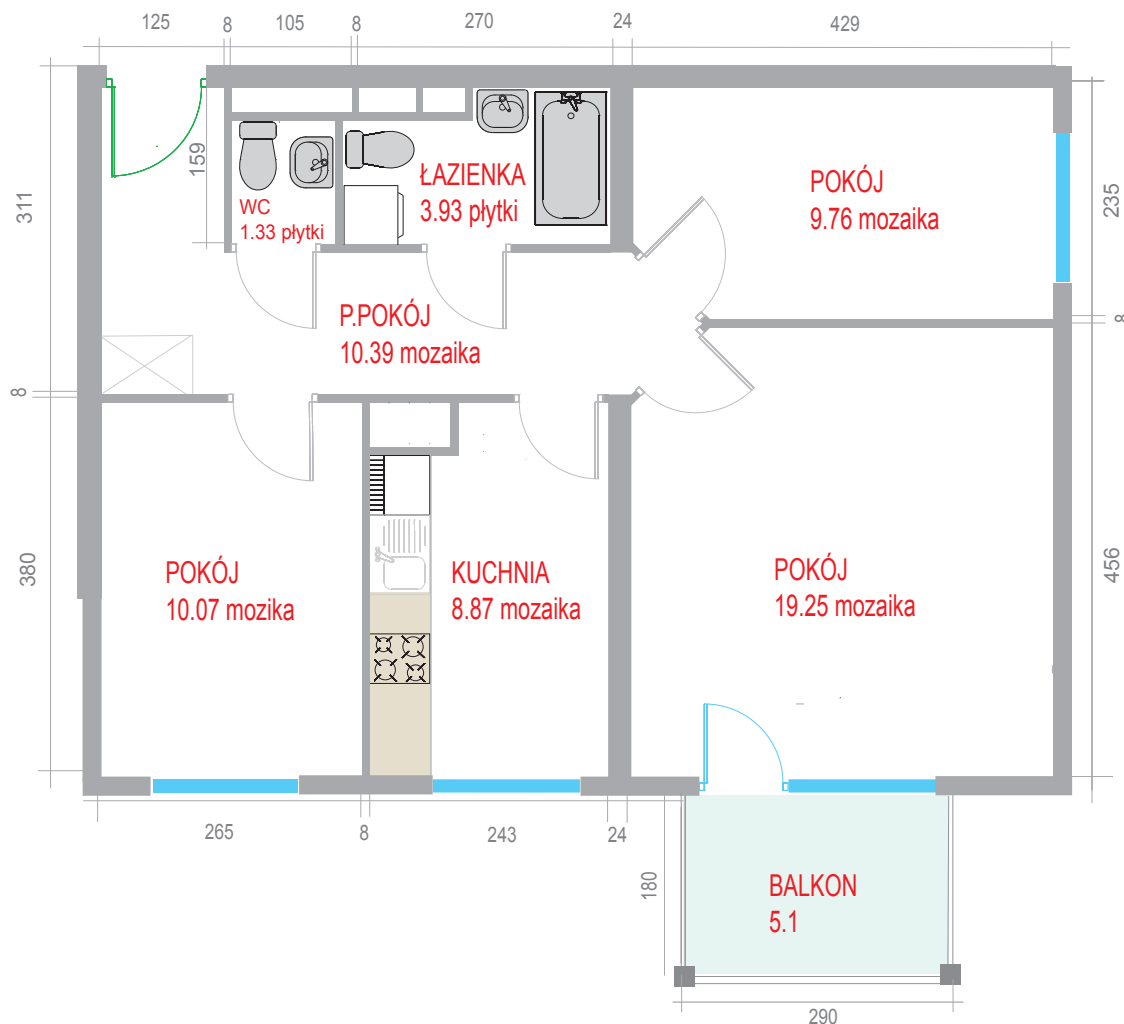
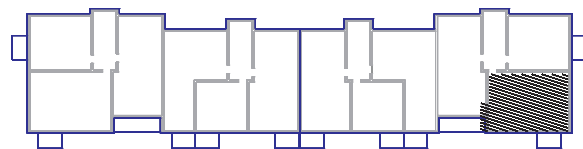


OSIEDLE SIELANKA

ul. Owsiana 24-26

Budynek 2C, PARTER



3 pokoje
kuchnia
łazienka
wc, hall

Mieszkanie nr 2
Powierzchnia użytkowa
63,30 m²

pokój dzienny	----->	19,25 m ²
pokój	----->	10,07 m ²
pokój	----->	9,76 m ²
kuchnia	----->	8,87 m ²
łazienka	----->	3,93 m ²
przedpokój	----->	10,07 m ²
WC	----->	1,33 m ²
balkon	----->	5,10 m ²