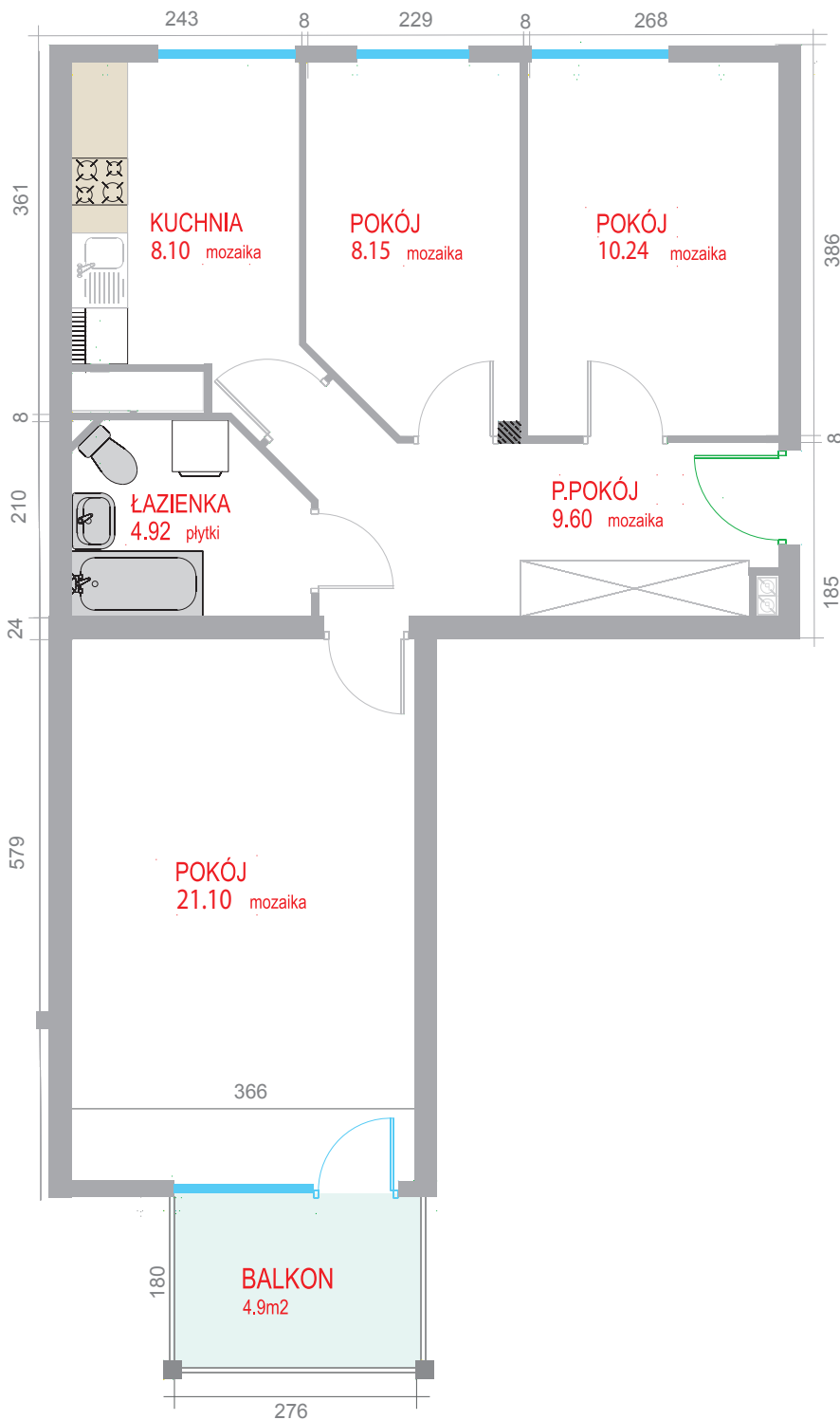
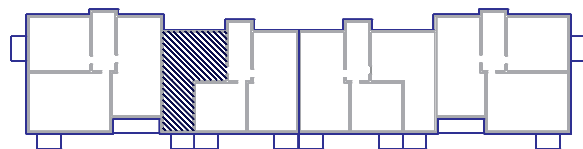


# OSIEDLE SIELANKA

ul. Owsiana 24-26

Budynek 2C, 3 PIĘTRO



3 pokoje  
kuchnia  
łazienka  
hall

**Mieszkanie nr 36**

Powierzchnia użytkowa

**62,11 m<sup>2</sup>**

pokój dzienny	----->	21,10 m <sup>2</sup>
pokój	----->	10,24 m <sup>2</sup>
pokój	----->	8,15 m <sup>2</sup>
kuchnia	----->	8,10 m <sup>2</sup>
łazienka	----->	4,92 m <sup>2</sup>
przedpokój	----->	9,60 m <sup>2</sup>
balkon	----->	4,90 m <sup>2</sup>