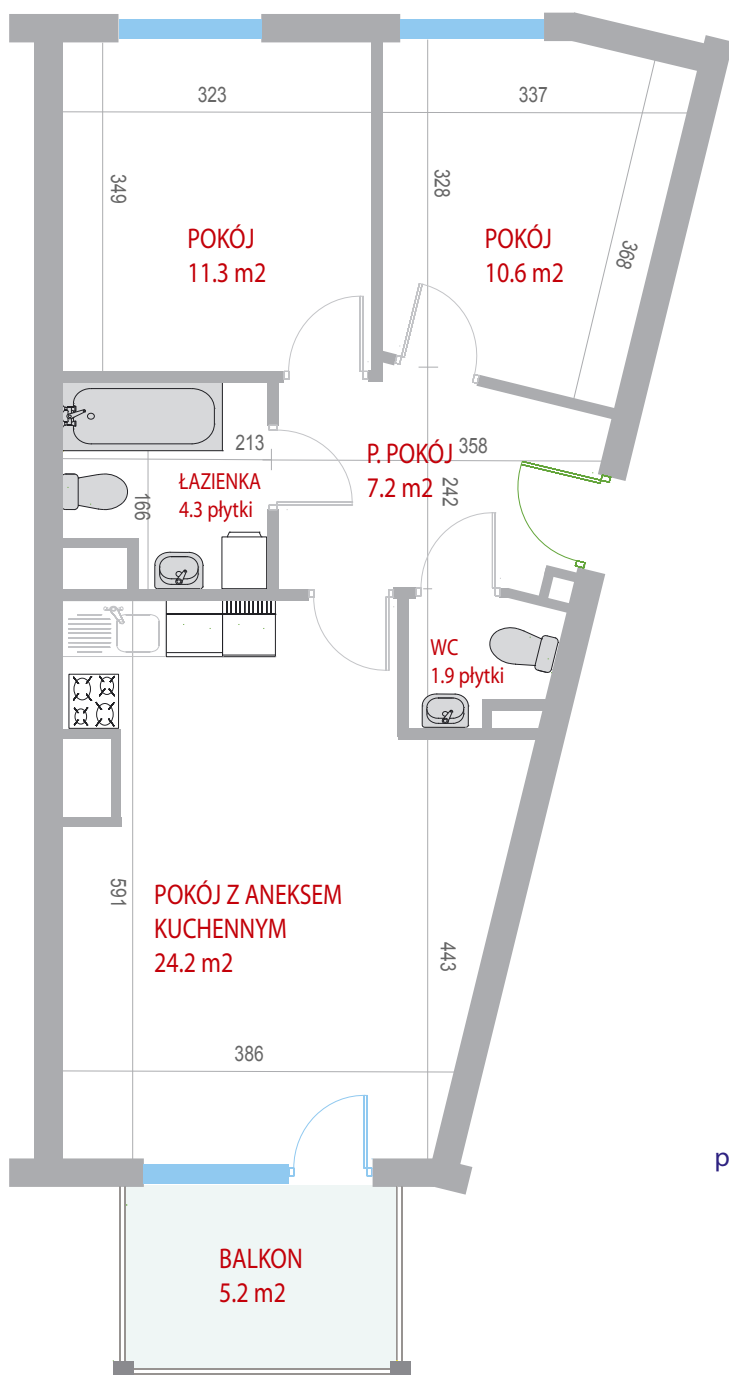
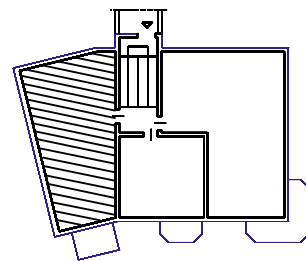


OSIEDLE SIELANKA

ul. Owsiana

Budynek 3C, PARTER



3 pokoje
{ aneks kuch. }
łazienka
hall, WC }

Mieszkanie nr 3

Powierzchnia użytkowa

59,5 m²

pokój dzienny+ aneks kuch.	----->	24,20 m ²
pokój	----->	11,30 m ²
pokój	----->	10,60 m ²
łazienka	----->	4,30 m ²
WC	----->	1,90 m ²
przedpokój	----->	7,20 m ²
balkon	----->	5,20 m ²