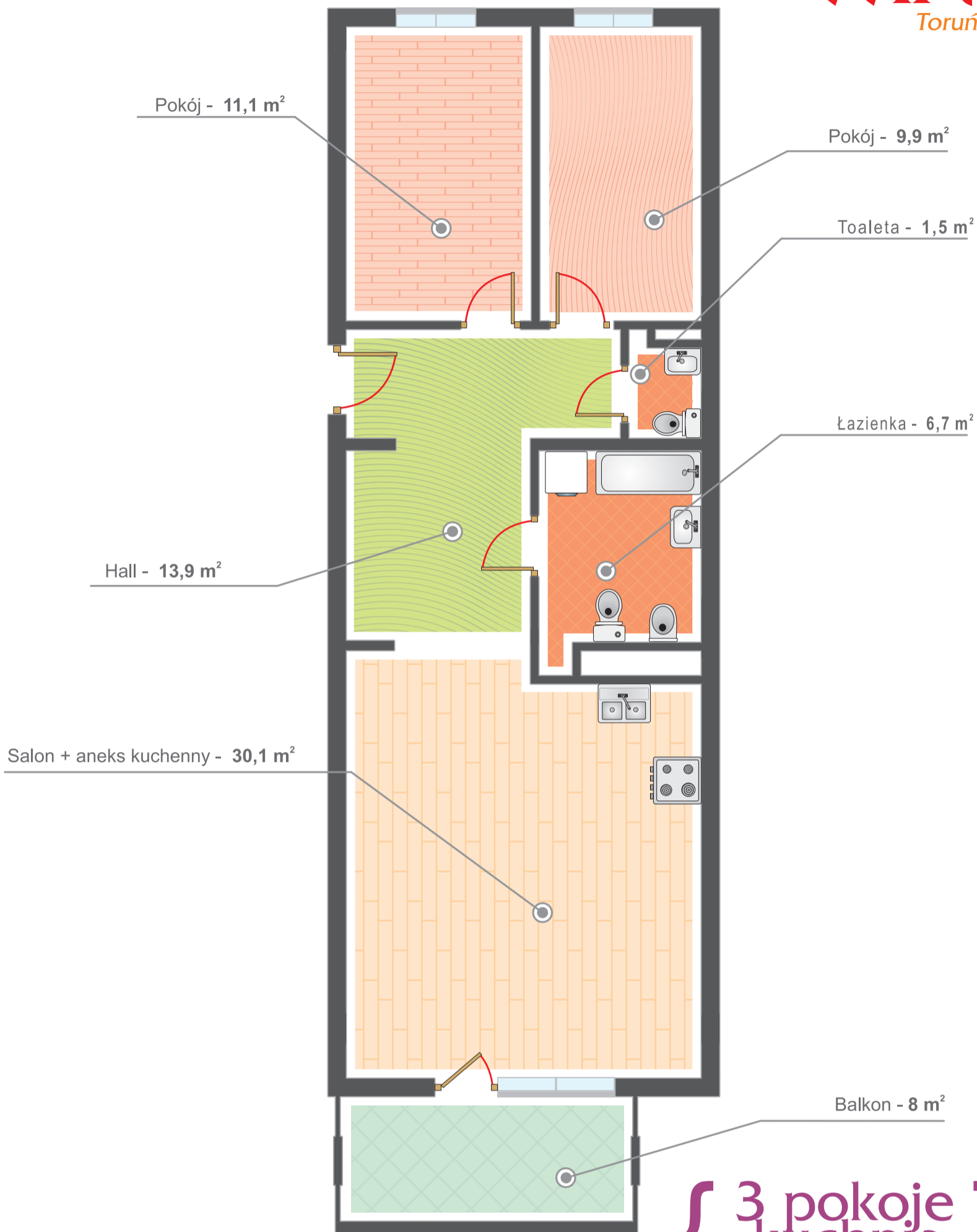


OSIEDLE WINNICA

Toruń, ul. Szosa Lubicka



{ 3 pokoje
kuchnia
łazienka
WC }

POWIERZCHNIA
UŻYTKOWA
73,2 m²

KONDYGNACJA
1 PIĘTRO

KLATKA	NR MIESZKANIA
II	41

BUDYNEK
L5

POKÓJ + KUCHNIA	30,1m ²
POKÓJ	11,1m ²
POKÓJ	9,9m ²
ŁAZIENKA	6,7m ²
WC	1,5m ²
HALL	13,9m ²

