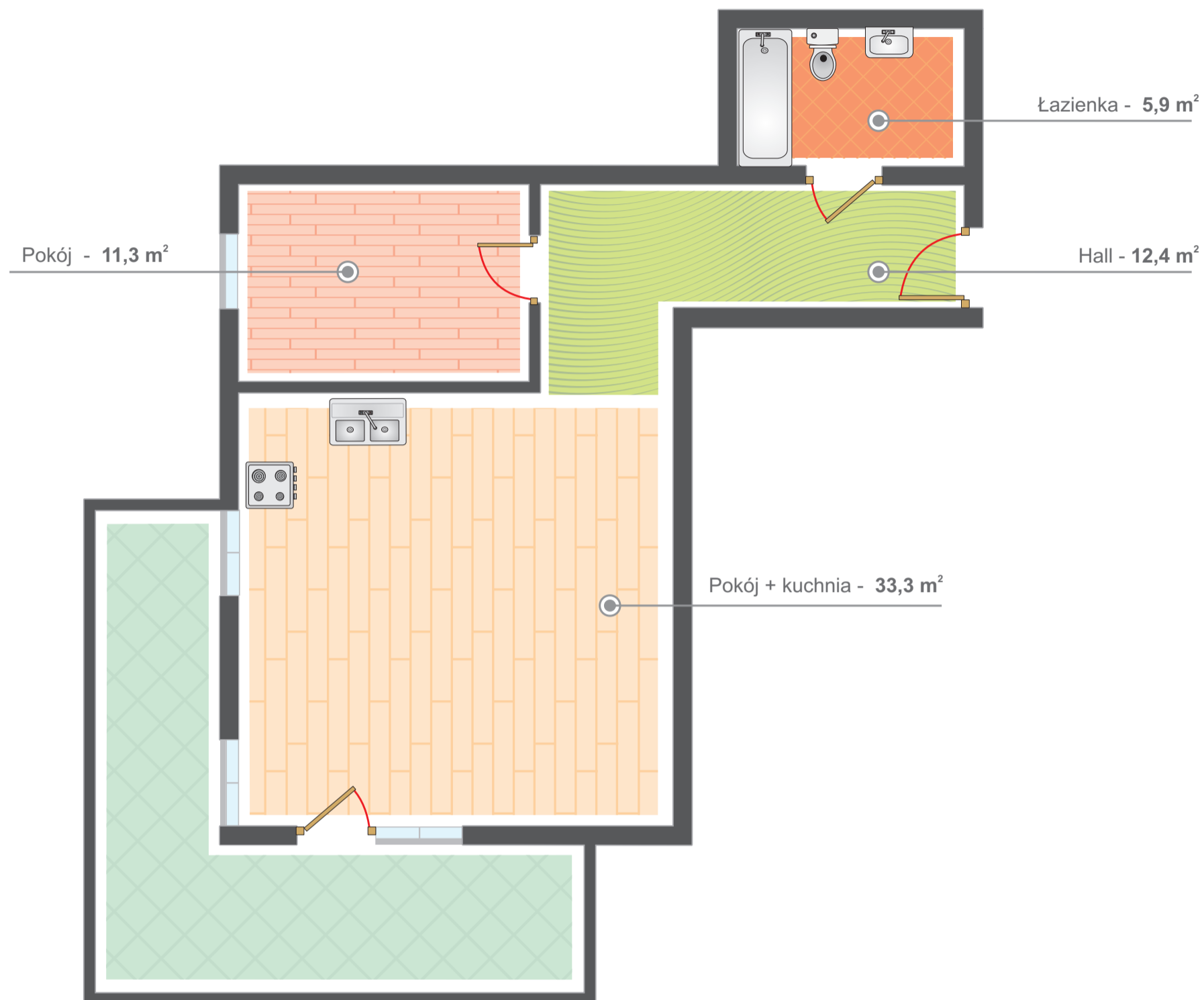


OSIEDLE WINNICA

Toruń, ul. Szosa Lubicka



{ 2 pokoje
kuchnia
łazienka
hall }

POWIERZCHNIA
UŻYTKOWA
62,9 m²

KONDYGNACJA
PARTER

KLATKA I	NR MIESZKANIA 3
--------------------	---------------------------

BUDYNEK
L2

POKÓJ + KUCHNIA	33,3 m ²
POKÓJ	11,3 m ²
ŁAZIENKA	5,9 m ²
HALL	12,4 m ²