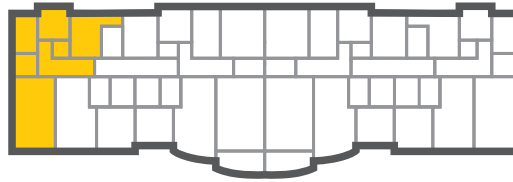


BUDYNEK MIESZKALNY
WIEŁORODZINNY
Bydgoszcz, ul. Glinki

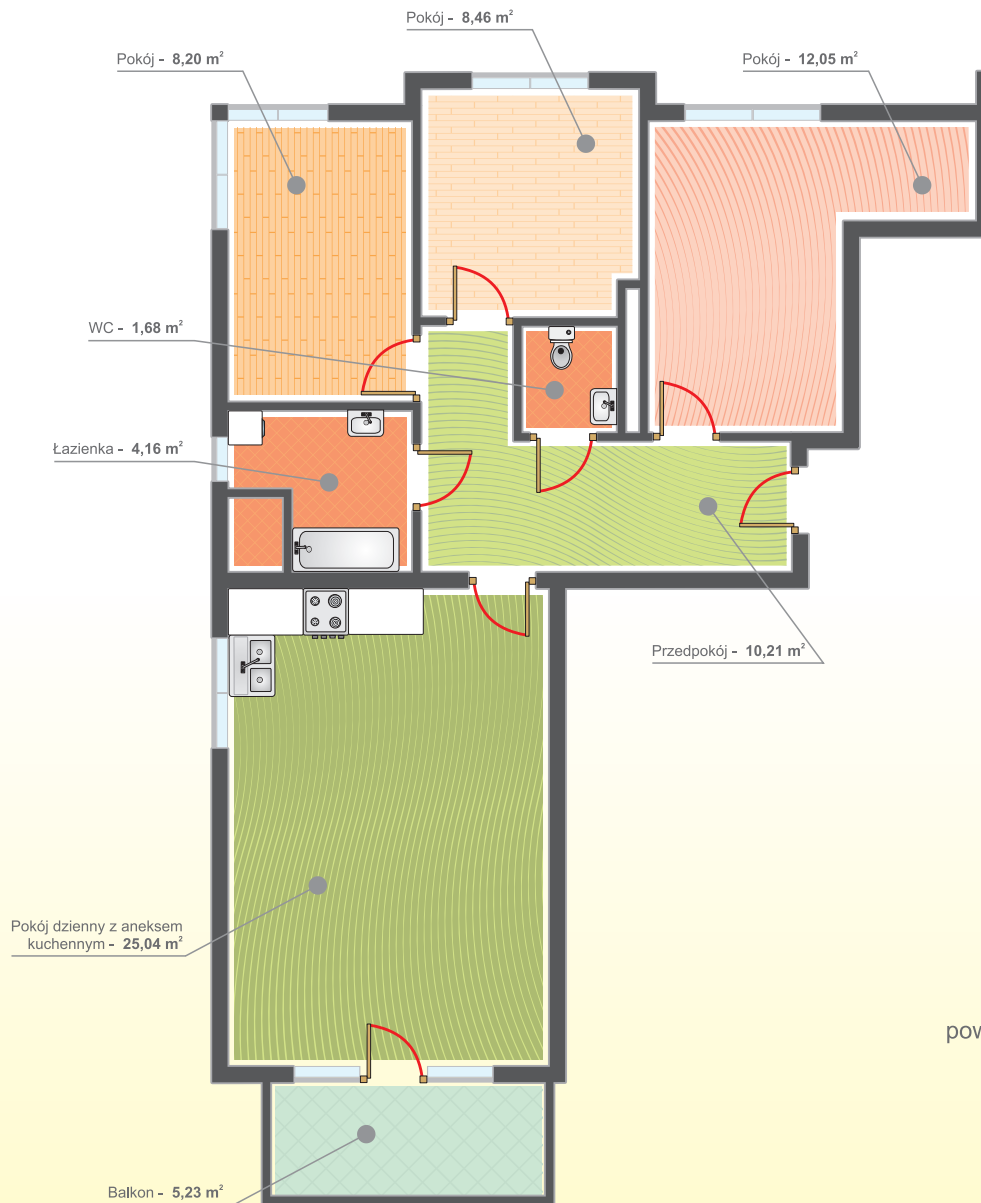
ZESPÓŁ A1
BUDYNEK NR: 1
KLATKA: 2
NR LOKALU: 1 PIĘTRO / 20



TYP LOKALU:
3P+P. Dzienny z AK + Ł + WC

zielone
tarasy

najlepiej położone
osiedle w Bydgoszczy



mieszkanie nr 20
powierzchnia użytkowa: **69,80 m²**

pok. dzienny z AK: **25,04 m²**
pokój: **12,05 m²**
pokój: **8,46 m²**
pokój: **8,20 m²**
łazienka: **4,16 m²**
wc: **1,68 m²**
przedpokój: **10,21 m²**
balkon: **5,23 m²**

Budlex



wyliczona powierzchnia użytkowa mieszkania
może ulec zmianie na dalszych etapach opracowania
numeracja mieszkań jest jedynie numeracją katalogową

www.budlex.pl