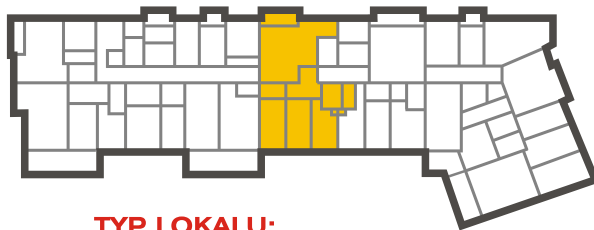


BUDYNEK MIESZKALNY
WIEŁORODZINNY
Bydgoszcz, ul. Glinki

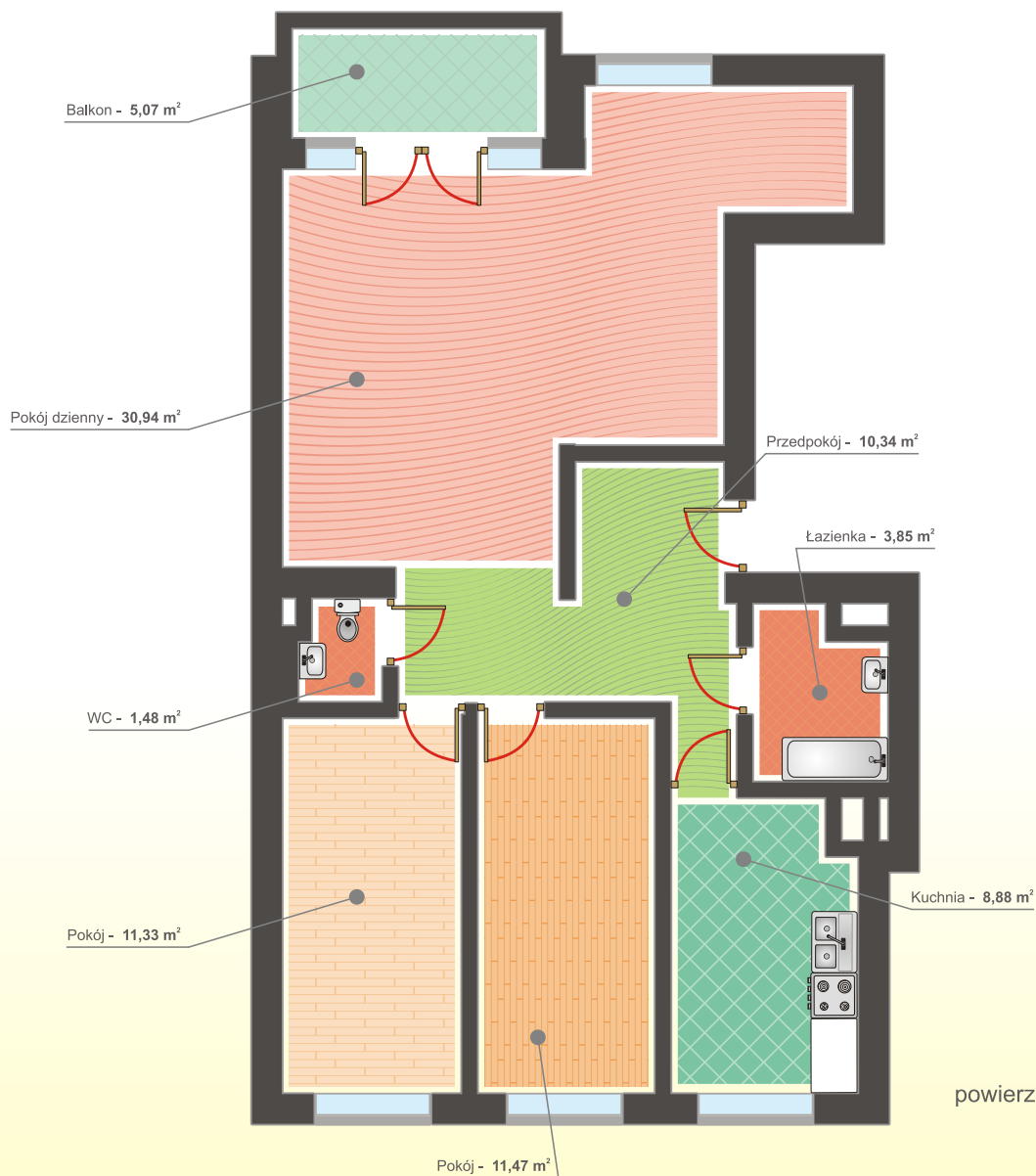
ZESPÓŁ A1
BUDYNEK NR: 2
KLATKA: 2
NR LOKALU: 4 PIĘTRO / 32



TYP LOKALU:
2P. + P. Dzienny + K + Ł + WC

zielone
tarasy

najlepiej położone
osiedle w Bydgoszczy



mieszkanie nr 32
powierzchnia użytkowa: **78,29 m²**

pok. dzienny: **30,94 m²**
pokój: **11,33 m²**
pokój: **11,47 m²**
kuchnia: **8,88 m²**
łazienka: **3,85 m²**
wc: **1,48 m²**
przedpokój: **10,34 m²**

balkon: **5,07 m²**

Budlex



wyliczona powierzchnia użytkowa mieszkania
może ulec zmianie na dalszych etapach opracowania
numeracja mieszkań jest jedynie numeracją katalogową

www.budlex.pl