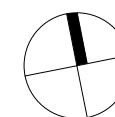
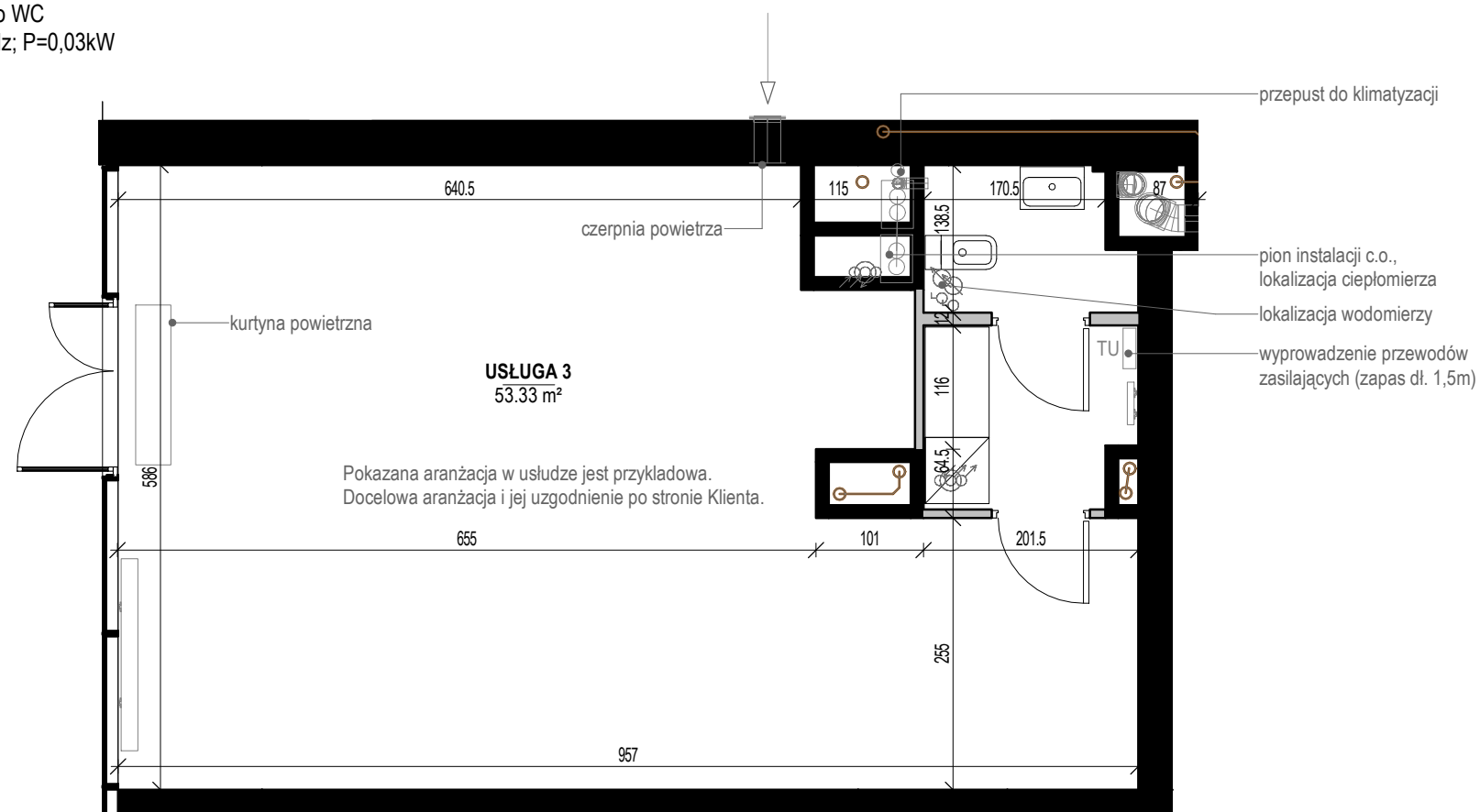


USŁUGA 3

Założenia:

- wentylacja mechaniczna $2w/hV=470m^3/h$
- centrala wentylacyjna z odzyskiem ciepła i nagrzewnicą elektryczną w wersji podwieszanej
- czerpnia powietrza ścienna na elewacji
- kanały wyrzutowe w lokalu wyprowadzone ponad dach i zakończone wyrzutnią dachową

- Wytyczne elektryczne: 1; 230V; 50Hz; $P=2x\ 200W$
Moc nagrzewnicy elektrycznej: 1,50kW
- Klimatyzacja: $120W/m^2$ $Q_{chl}=9,70kW$
Zasilanie: 3; 400V; 50Hz; $P=3,5kW$
- Wentylator kanałowy do WC
Zasilanie: 1; 230V; 50Hz; $P=0,03kW$



ŚCIANY DZIAŁOWE NADAJĄCE SIĘ DO DEMONTAŻU

GAJOWA

USŁUGA 3

BUDYNEK A, PARTER

POWIERZCHNIA LOKALU

53.33 m²

www.budlex.pl

KURYŁOWICZ
& ASSOCIATES
architecture
studio

* Powierzchnia użytkowa jest liczona dla wymiarów budynku w stanie wykończonym, na poziomie podłogi zgodnie z normą PN-ISO 9836:2015-12
* Podane wymiary liniowe nie uwzględniają wykończenia ścian tynkiem.
* Odbiór techniczny stolarki okiennej odbywa się na podstawie norm serii PN-EN1279, nr wydania wewn.: 2 z dnia 07.01.2020 r.
* Powierzchnia lokalu uwzględnia powierzchnię pod ściankami działowymi nadającymi się do demontażu.