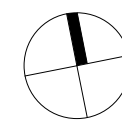
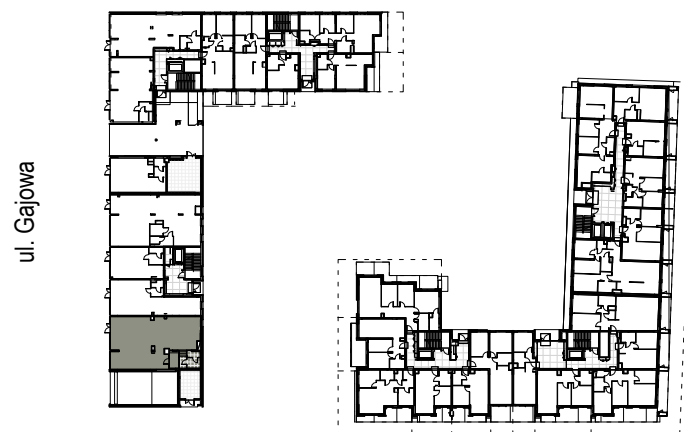
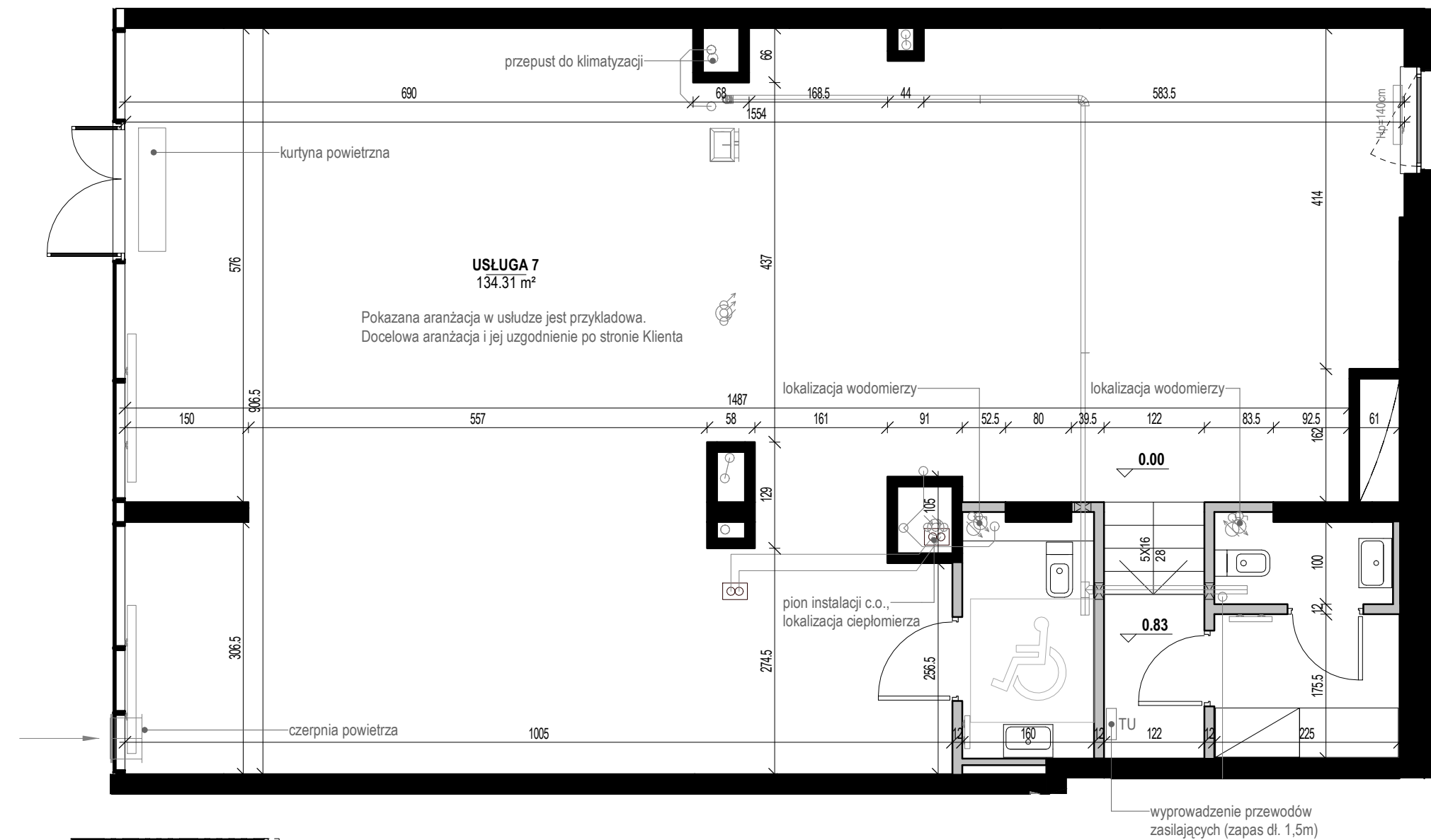


USŁUGA 7

Założenia:

- wentylacja mechaniczna 2w/hV=950m³/h
- centrala wentylacyjna z odzyskiem ciepła i nagrzewnicą elektryczną w wersji podwieszanej
- czerpnia powietrza ścienna na elewacji
- kanały wyrzutowe w lokalu wyprowadzone ponad dach i zakończone wyrzutnią dachową

- Wytyczne elektryczne: 1; 230V; 50Hz; P=2x 200W
Moc nagrzewnicy elektrycznej: 2,50kW
- Klimatyzacja: 120W/m² Qchl=15,96kW
Zasilanie: 3; 400V; 50Hz; P=5,5kW
- Wentylator kanałowy do WC
Zasilanie: 1; 230V; 50Hz; P=0,03kW



0 1 2 3 4 5m

ŚCIANY DZIAŁOWE NADAJĄCE SIĘ DO DEMONTAŻU

GAJOWA

USŁUGA 7

BUDYNEK A, PARTER

POWIERZCHNIA LOKALU

134.31 m²

www.budlex.pl

KURYŁOWICZ
& ASSOCIATES
architecture
studio

* Powierzchnia użytkowa jest liczona dla wymiarów budynku w stanie wykończonym, na poziomie podłogi zgodnie z normą PN-ISO 9836:2015-12
* Podane wymiary liniowe nie uwzględniają wykończenia ścian tynkiem.
* Odbiór techniczny stolarki okiennej odbywa się na podstawie norm serii PN-EN1279, nr wydania wewn.: 2 z dnia 07.01.2020 r.
* Powierzchnia lokalu uwzględnia powierzchnię pod ściankami działowymi nadającymi się do demontażu.