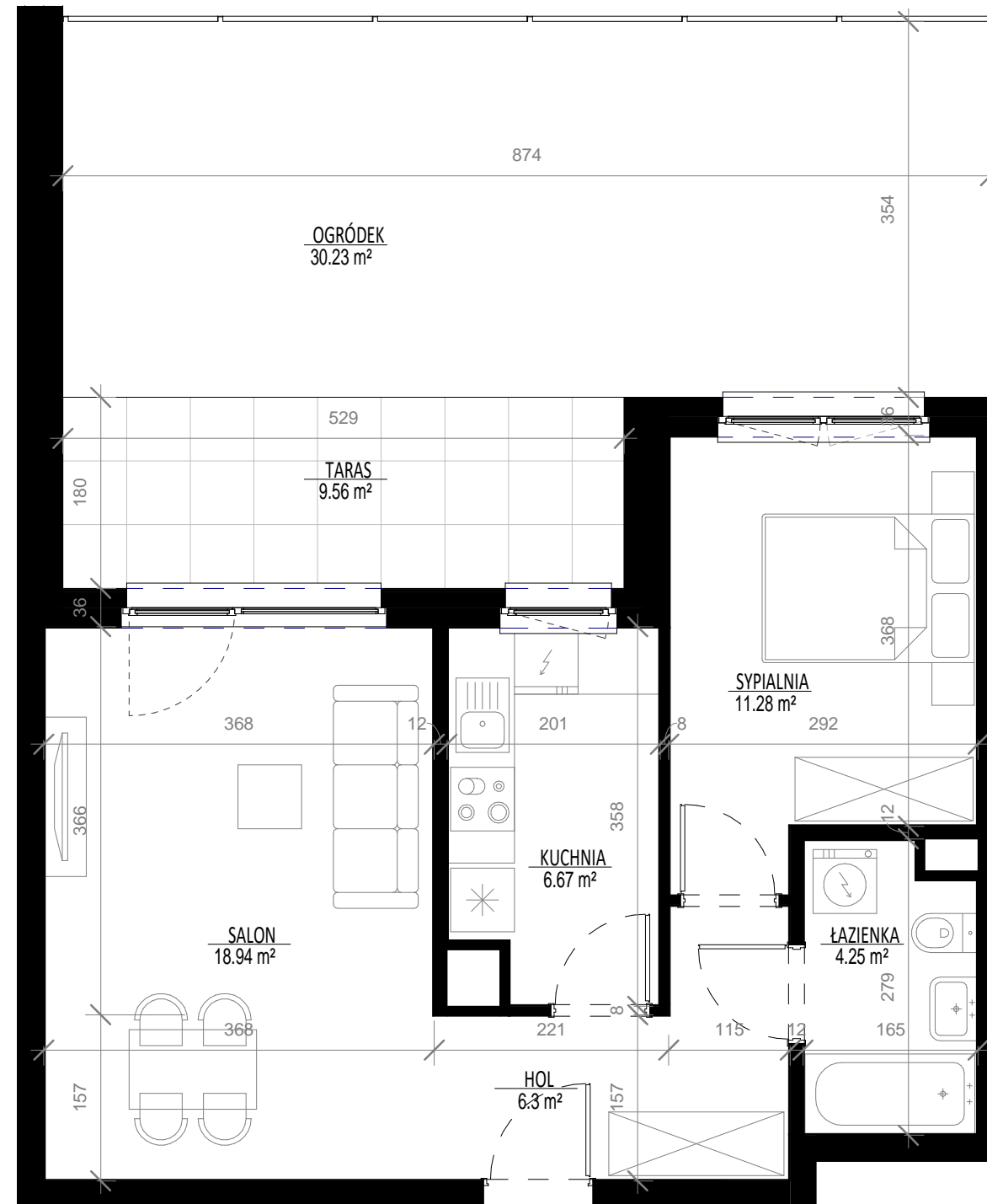


MIESZKANIE NR 1



PANORAMA

OSIEDLE Z PERSPEKTYWĄ

BUDYNEK A
PARTER

MIESZKANIE NR 1

	Powierzchnia	47.44 m ²
1	HOL	6.30 m ²
2	SALON	18.94 m ²
3	KUCHNIA	6.67 m ²
4	SYPIALNIA	11.28 m ²
5	ŁAZIENKA	4.25 m ²
O	OGRÓDEK	30.23 m ²
T	TARAS	9.56 m ²

Wymiary podano bez wykończenia ścian.
Powierzchnia użytkowa wyliczona zgodnie z
normą PN-ISO 9836:1997.



Olsztyn, ul. Jana Pawła II 1a lok. 8
tel. +48 89 555 20 00
www.budlex.pl

