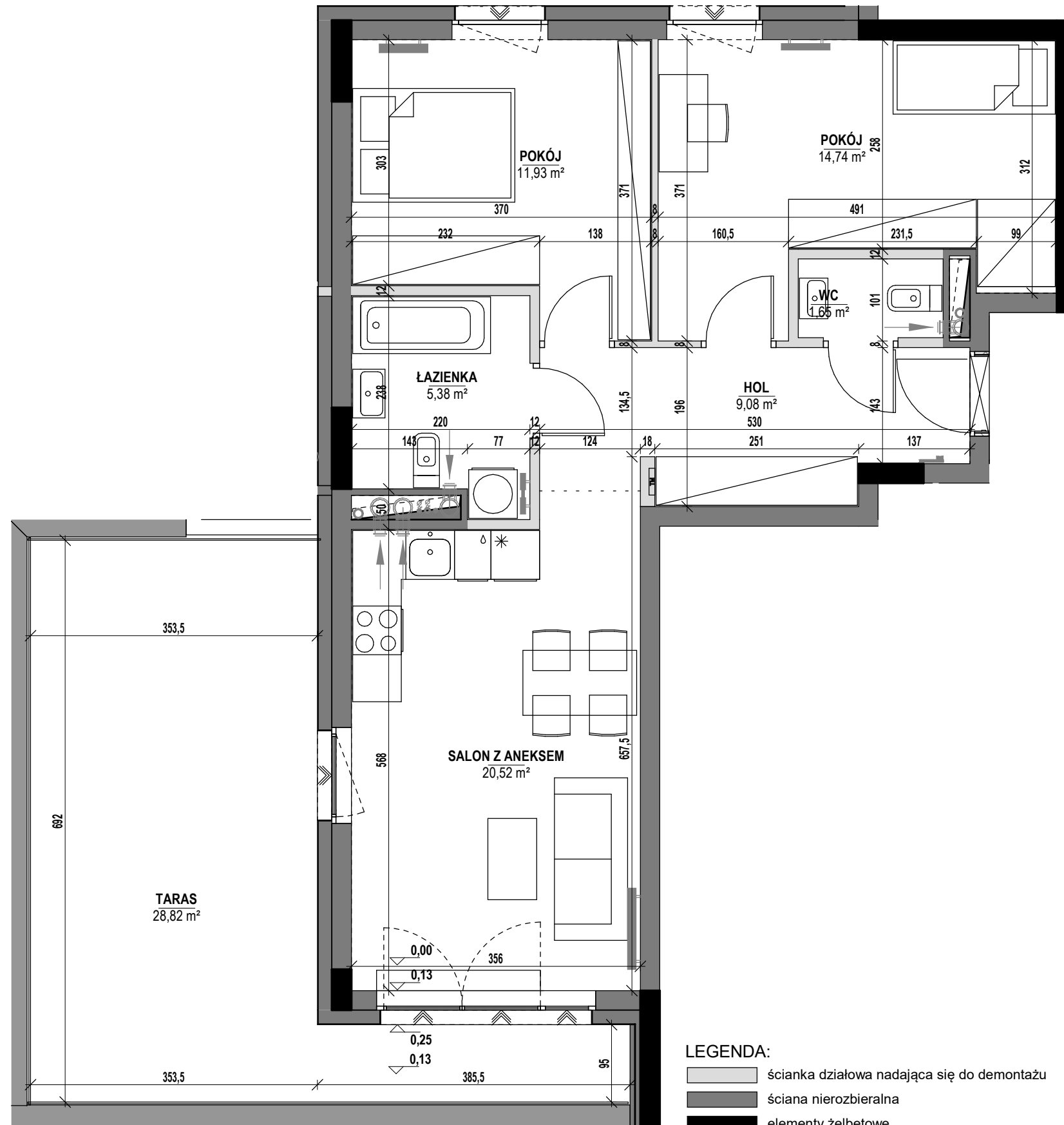


# MIESZKANIE NR 32



# NATURA

APARTAMENTY

## MIESZKANIE NR 32

BUDYNEK F, PIĘTRO 3

**POWIERZCHNIA LOKALU 65,81 m<sup>2</sup>**

1. SALON Z ANEKSEM	20,52 m <sup>2</sup>
2. POKÓJ	14,74 m <sup>2</sup>
3. POKÓJ	11,93 m <sup>2</sup>
4. ŁAZIENKA	5,38 m <sup>2</sup>
5. WC	1,65 m <sup>2</sup>
6. HOL	9,08 m <sup>2</sup>
POWIERZCHNIA UŻYTKOWA	63,30 m <sup>2</sup>
7. TARAS	28,82 m <sup>2</sup>

\* Powierzchnia użytkowa jest liczona dla wymiarów budynku w stanie wykończonym, na poziomie podłogi zgodnie z normą PN-ISO 9836:1997.  
 \* Podane wymiary liniowe nie uwzględniają wykończenia ścian tynkiem.  
 \* Odbiór techniczny stolarki okiennej odbywa się na podstawie norm serii PN-EN1279. Nr wydania wewn.: 2 z dnia 07.01.2020 r.  
 \* Do powierzchni lokalu została wliczona powierzchnia pod ściankami działowymi nadającymi się do demontażu.

**KURYŁOWICZ**  
**& ASSOCIATES**  
 architecture  
 studio



Toruń, ul. Lubicka 54  
 tel. +48 56 610 25 00  
 www.budlex.pl