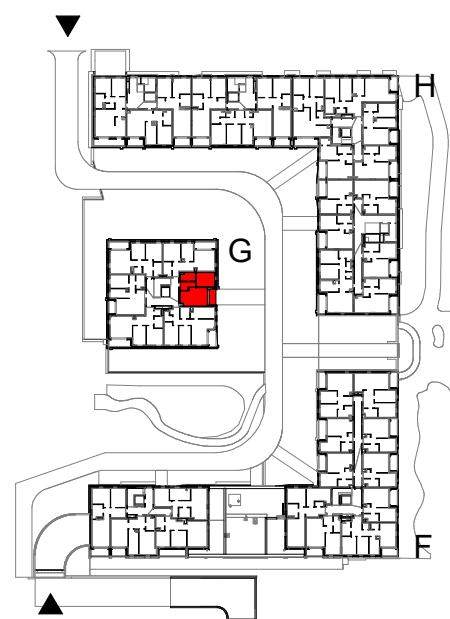
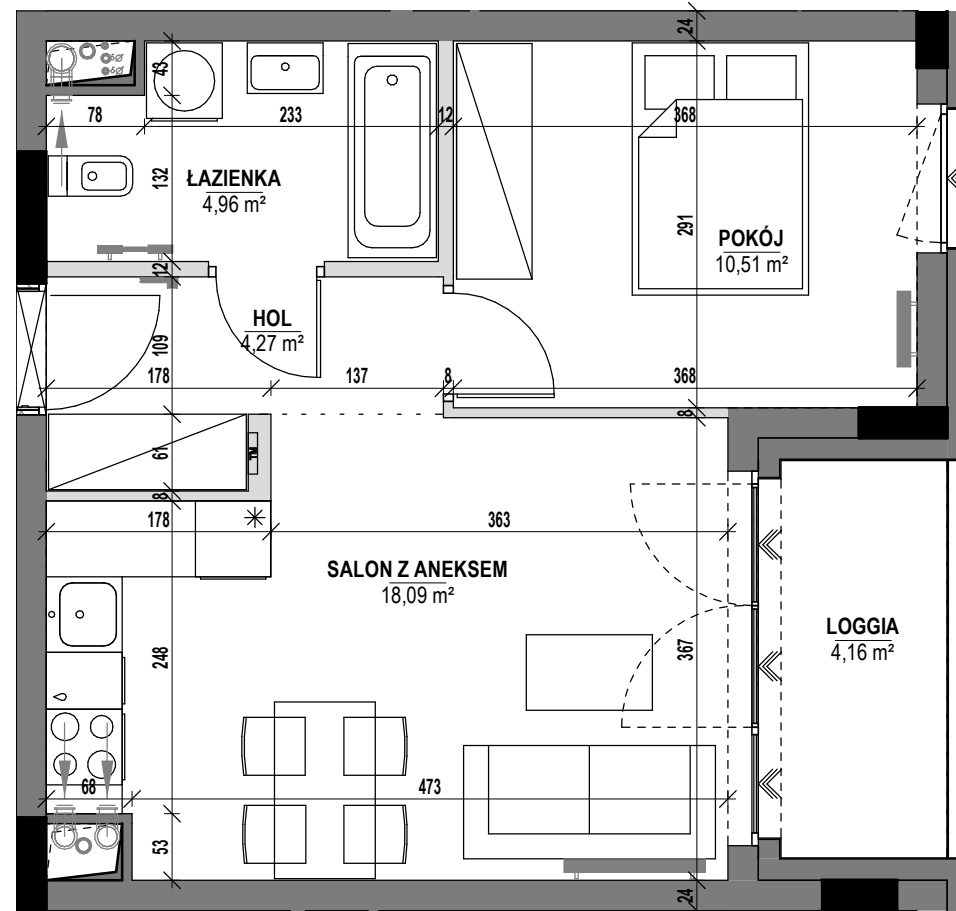
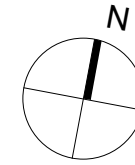
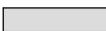




# MIESZKANIE NR 19



### LEGENDA:

-  ścianka działowa nadająca się do demontażu
-  ściana nierozbieralna
-  elementy żelbetowe



# NATURA

APARTAMENTY

## MIESZKANIE NR 19

BUDYNEK G, PIĘTRO 3

**POWIERZCHNIA LOKALU 39,29 m<sup>2</sup>**

|                       |                      |
|-----------------------|----------------------|
| 1. SALON Z ANEKSEM    | 18,09 m <sup>2</sup> |
| 2. POKÓJ              | 10,51 m <sup>2</sup> |
| 3. ŁAZIENKA           | 4,96 m <sup>2</sup>  |
| 4. HOL                | 4,27 m <sup>2</sup>  |
| POWIERZCHNIA UŻYTKOWA | 37,83 m <sup>2</sup> |
| 5. LOGGIA             | 4,16 m <sup>2</sup>  |

\* Powierzchnia użytkowa jest liczona dla wymiarów budynku w stanie wykończonym, na poziomie podłogi zgodnie z normą PN-ISO 9836:1997.  
 \* Podane wymiary liniowe nie uwzględniają wykończenia ścian tynkiem.  
 \* Odbiór techniczny stolarki okiennej odbywa się na podstawie norm serii PN-EN1279. Nr wydania wewn.: 2 z dnia 07.01.2020 r.  
 \* Do powierzchni lokalu została wliczona powierzchnia pod ściankami działowymi nadającymi się do demontażu.

**KURYŁOWICZ**  
**& ASSOCIATES**  
 architecture  
 studio



Toruń, ul. Lubicka 54  
 tel. +48 56 610 25 00  
 www.budlex.pl