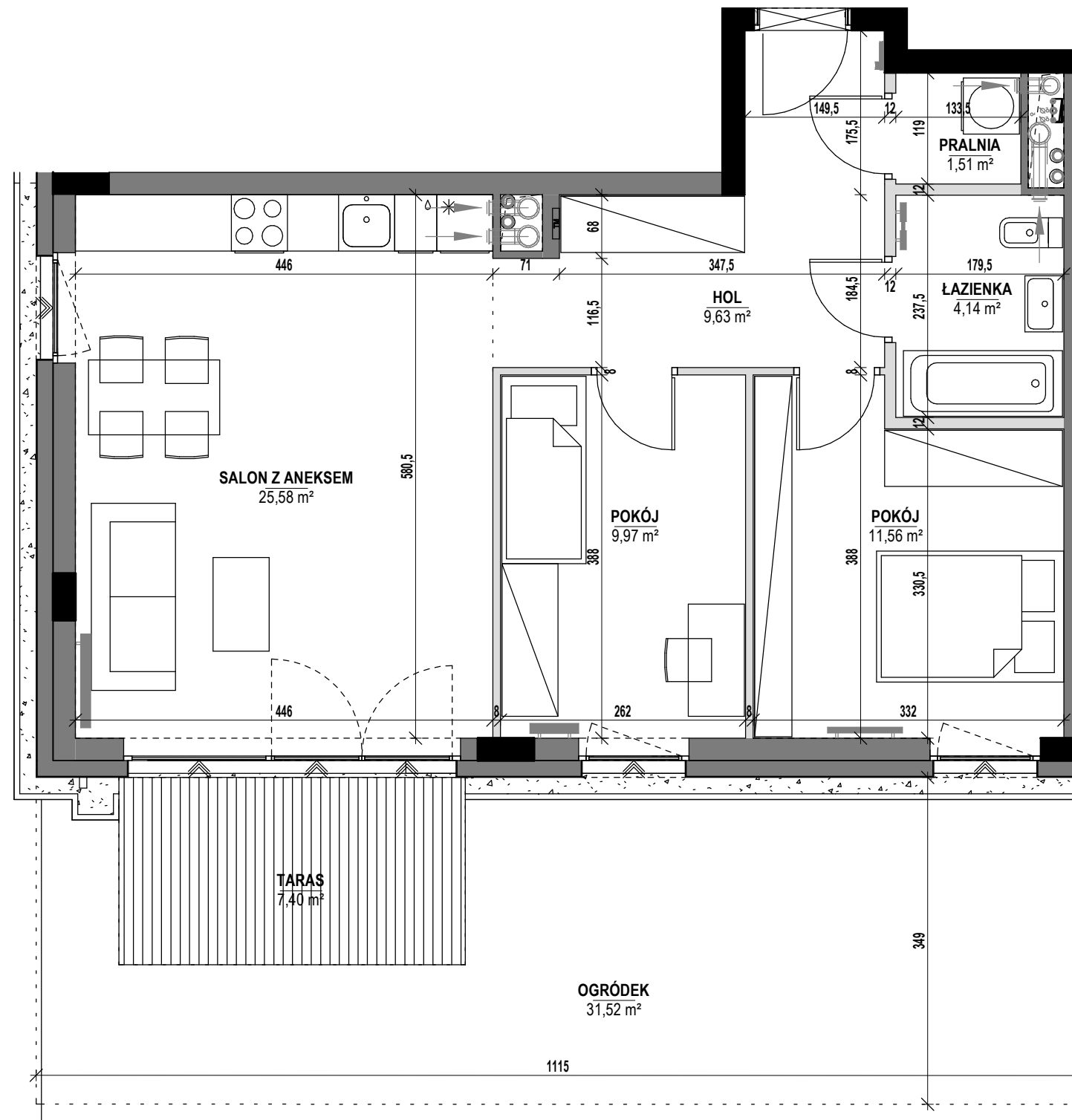


MIESZKANIE NR 2



LEGENDA:

- ścianka działowa nadająca się do demontażu
- ściana nierozbieralna
- elementy żelbetowe



NATURA

APARTAMENTY

MIESZKANIE NR 2

BUDYNEK G, PARTER

POWIERZCHNIA LOKALU 64,78 m²

1. SALON Z ANEKSEM	25,58 m ²
2. POKÓJ	11,56 m ²
3. POKÓJ	9,97 m ²
4. ŁAZIENKA	4,14 m ²
5. PRALNIA	1,51 m ²
6. HOL	9,63 m ²
POWIERZCHNIA UŻYTKOWA	62,39 m ²
7. TARAS	7,40 m ²
8. OGRÓDEK	31,52 m ²

* Powierzchnia użytkowa jest liczona dla wymiarów budynku w stanie wykończonym, na poziomie podłogi zgodnie z normą PN-ISO 9836:1997.
 * Podane wymiary liniowe nie uwzględniają wykończenia ścian tynkiem.
 * Odbiór techniczny stolarki okiennej odbywa się na podstawie norm serii PN-EN1279. Nr wydania wewn.: 2 z dnia 07.01.2020 r.
 * Do powierzchni lokalu została wliczona powierzchnia pod ściankami działowymi nadającymi się do demontażu.

KURYŁOWICZ
& ASSOCIATES
 architecture
 studio

budlex

Toruń, ul. Lubicka 54
 tel. +48 56 610 25 00
 www.budlex.pl