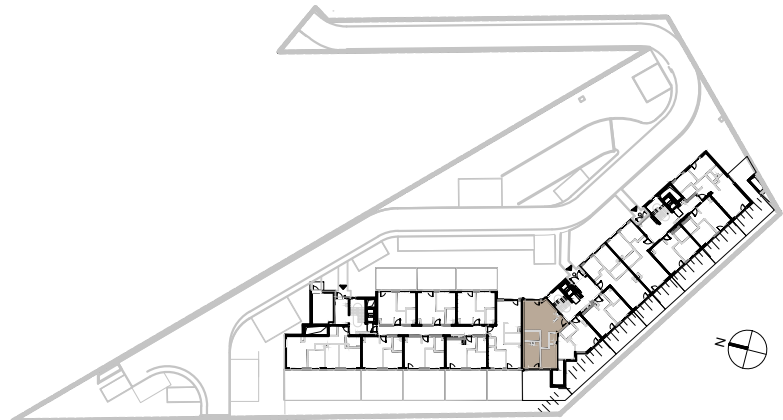
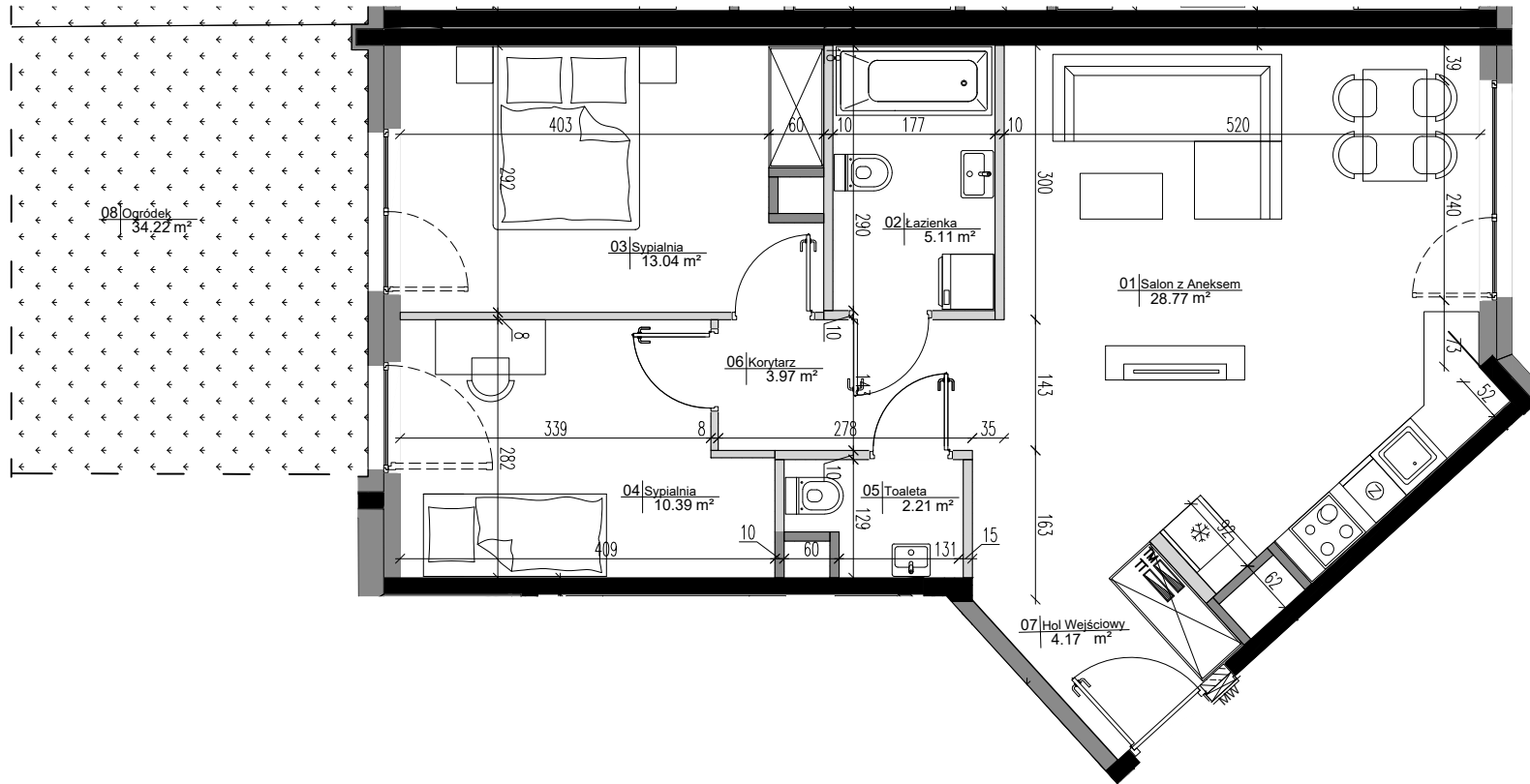


MIESZKANIE NR 28



LEGENDA

- ścianka działowa nadająca się do demontażu
- ściana nierozbieralna
- elementy żelbetowe



marynIn
OSIEDLE

MIESZKANIE NR 28 BUDYNEK A, PARTER

POWIERZCHNIA LOKALU 69.43 m²

01 Salon z aneksem	28.77 m ²
02 Łazienka	5.11 m ²
03 Sypialnia	13.04 m ²
04 Sypialnia	10.39 m ²
05 Toaleta	2.21 m ²
06 Korytarz	3.97 m ²
07 Hol wejściowy	4.17 m ²
Powierzchnia użytkowa	67.66 m ²
08 Ogródek	34.22 m ²

- * Powierzchnia użytkowa jest liczona dla wymiarów budynku w stanie wykończonym, na poziomie podłogi zgodnie z normą PN ISO 9836:2015.
- * Podane wymiary liniowe nie uwzględniają wykończenia ścian tynkiem
- * Odbiór techniczny stolarki okiennej odbywa się na podstawie norm serii PN-EN1279.
- * Nr wydania wewn.: 2 z dn. 07.01.2020 r.
- * Do powierzchni lokalu została wliczona powierzchnia pod ściankami działowymi nadającymi się do demontażu



FBT pracownia
architektury
i urbanistyki
02-797 Warszawa, ul. Franciszka Klimczaka 13
tel.: 22 / 885 44 11, faks: 22 / 885 44 11



ul. Franciszka Klimczaka 1,
02-797 Warszawa
tel. +48 22 203 68 40
www.budlex.pl