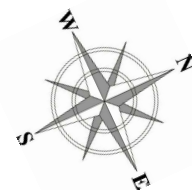
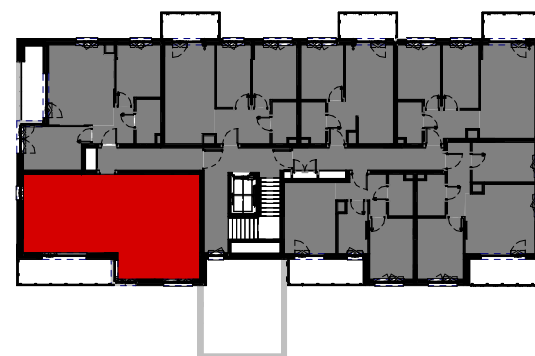


Powierzchnia lokalu: 68.25 m<sup>2</sup>

1	HOL	10.03 m <sup>2</sup>
2	SALON Z ANEKSEM	27.64 m <sup>2</sup>
3	SYPIALNIA	11.53 m <sup>2</sup>
4	SYPIALNIA	10.45 m <sup>2</sup>
5	ŁAZIENKA	4.93 m <sup>2</sup>
6	WC	2.05 m <sup>2</sup>
POWIERZCHNIA UŻYTKOWA:		66.63 m <sup>2</sup>
B	BALKON	9.78 m <sup>2</sup>

\* Powierzchnia użytkowa jest liczona dla wymiarów budynku w stanie wykończonym, na poziomie podłogi zgodnie z normą PN-ISO 9836:1997  
 \* Podane wymiary liniowe nie uwzględniają wykończenia ścian tynkiem,  
 \* Odbiór techniczny stolarki okiennej odbywa się na podstawie norm serii PN-EN 1279, nr wydania wewn.:2 z dnia 07.01.2020 r.  
 \* Powierzchnia lokalu uwzględnia powierzchnię pod ściankami działowymi nadającymi się do demontażu.



LEGENDA:

- ścianka działowa nadająca się do demontażu
- ściana nierozbieralna
- elementy żelbetowe



Olsztyn, ul. Jana Pawła II 1a lok. 8  
 tel. +48 89 555 20 00  
 www.budlex.pl