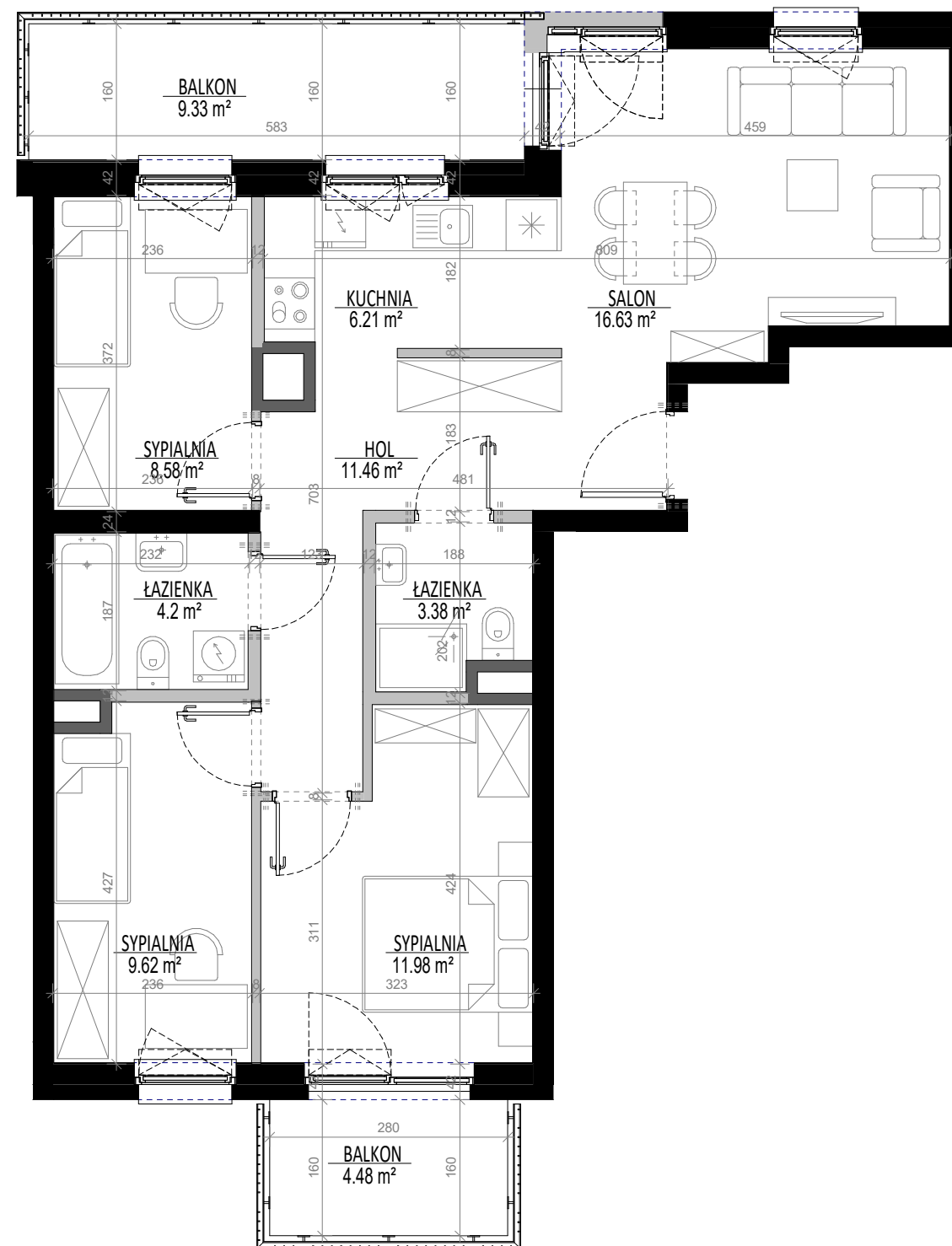


PANORAMA

OSIEDLE Z PERSPEKTYWĄ

BUDYNEK E
Piętro 5

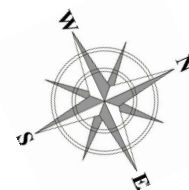
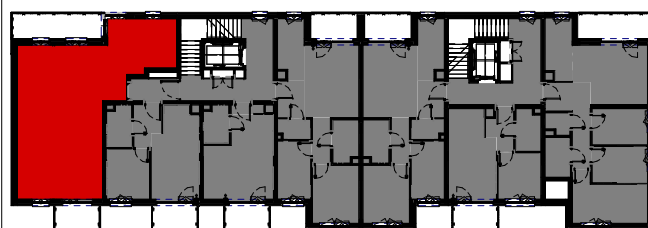
MIESZKANIE NR 45





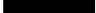
Powierzchnia lokalu: 74.71 m²

1	HOL	11.46 m ²
2	SALON	16.63 m ²
3	KUCHNIA	6.21 m ²
4	SYPIALNIA	11.98 m ²
5	SYPIALNIA	9.62 m ²
6	SYPIALNIA	8.58 m ²
7	ŁAZIENKA	3.38 m ²
8	ŁAZIENKA	4.2 m ²
POWIERZCHNIA UŻYTKOWA:		72.06 m ²
B	BALKON	9.33 m ²
B	BALKON	4.48 m ²

* Powierzchnia użytkowa jest liczona dla wymiarów budynku w stanie wykończonym, na poziomie podłogi zgodnie z normą PN-ISO 9836:1997
 * Podane wymiary liniowe nie uwzględniają wykończenia ścian tynkiem,
 * Odbiór techniczny stolarki okiennej odbywa się na podstawie norm serii PN-EN 1279, nr wydania wewn.:2 z dnia 07.01.2020 r.
 * Powierzchnia lokalu uwzględnia powierzchnię pod ściankami działowymi nadającymi się do demontażu.



LEGENDA:

-  ścianka działowa nadająca się do demontażu
-  ściana nierozbieralna
-  elementy żelbetowe


budlex

Olsztyn, ul. Jana Pawła II 1a lok. 8
 tel. +48 89 555 20 00
 www.budlex.pl