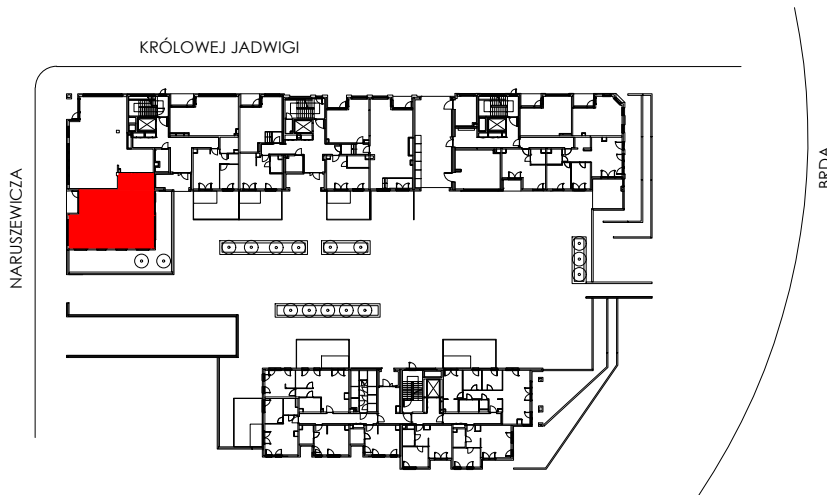


LOKAL USŁUGOWY
108,93 m²



LOKAL USŁUGOWY NR 1

BUDYNEK A, PARTER

Powierzchnia lokalu **108,93 m²**

* Lokal usługowy w stanie surowym z wykonanymi podejściami wody i kanalizacji do przyszłych odbiorów. Po określeniu charakteru usługi wymagane jest wykonanie projektu szczegółowej aranżacji wg przyjętej technologii usług i ponownego uzgodnienia z rzeczoznawcą do spraw sanitarnych, higienicznych i b.h.p. ochrony ppoż.



www.budlex.pl

* Powierzchnia użytkowa jest liczona dla wymiarów budynku w stanie wykończonym, na poziomie podłogi zgodnie z normą PN-ISO 9836:1997
* Podane wymiary liniowe nie uwzględniają wykończenia ścian tynkiem.
* Odbiór techniczny stolarki okiennej odbywa się na podstawie norm serii PN-EN1279. nr wydania wewn.: 2 z dnia 07.01.2020 r.