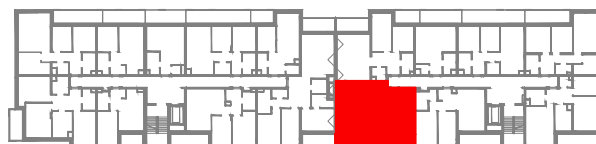
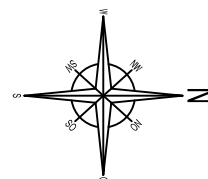
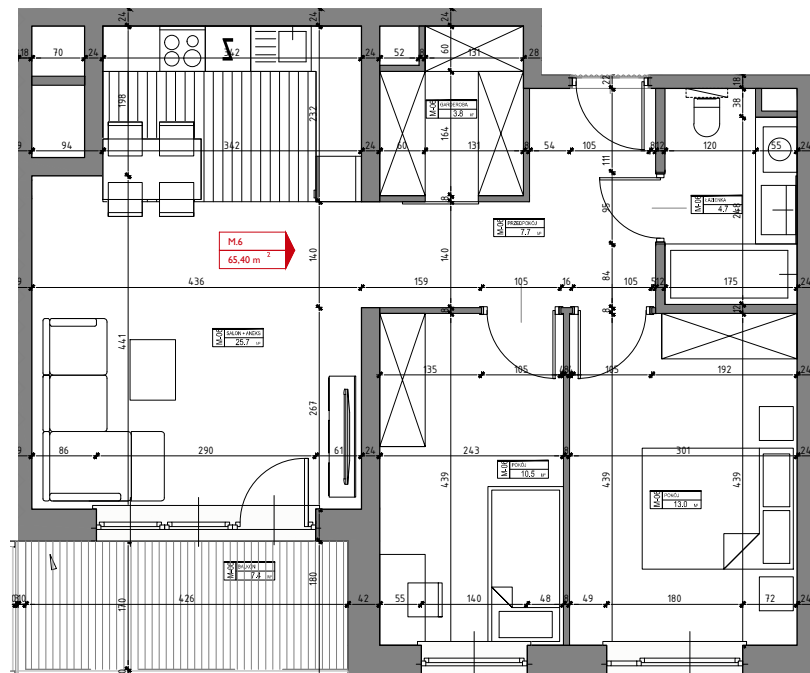


MIESZKANIE NR 6



Libero

BUDYNEK A
PIĘTRO I

MIESZKANIE NR 6

POWIERZCHNIA **65.40 m²**

1. SALON Z ANEKSEM	25.70 m ²
2. GARDEROBA	3.80 m ²
3. PRZEDPOKÓJ	7.70 m ²
4. ŁAZIENKA	4.70 m ²
5. POKÓJ	13.00 m ²
6. POKÓJ	10.50 m ²
7. BALKON	7.40 m ²

Wymiary podano bez uwzględnienia wykończenia ścian.
Powierzchnia użytkowa wyliczona
zgodnie z normą PN_ISO 9836:1997.

b
budlex

Biuro sprzedaży:
ul. Jana Pawła II 1A, 10-101 Olsztyn
tel. 89 555 20 00
www.budlex.pl