

LOKAL NR 10

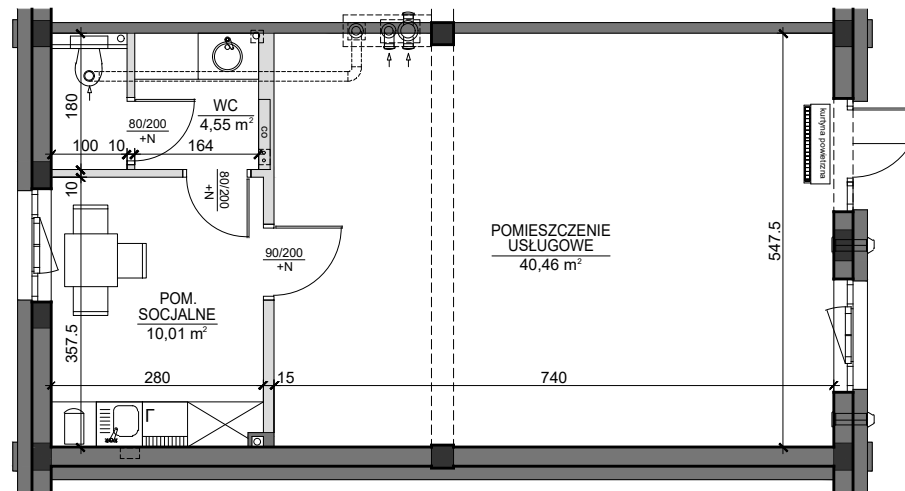


LOKAL NR 10

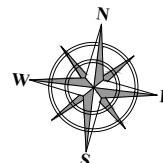
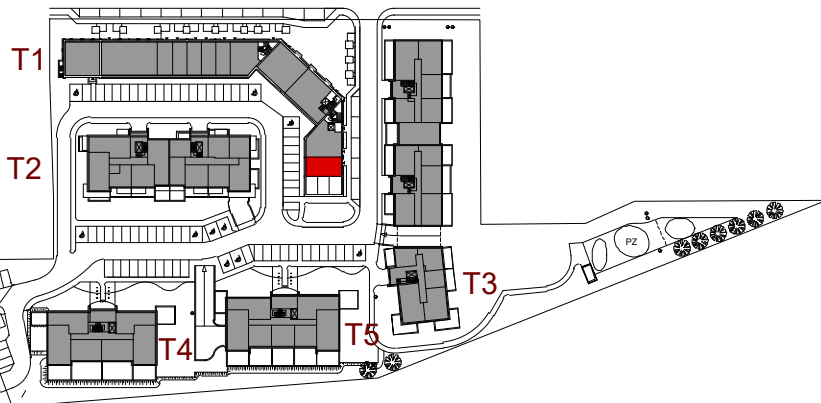
BUDYNEK T1
PARTER

Powierzchnia 55,02 m²

POMIESZCZENIE USŁUGOWE	40,46 m ²
POMIESZCZENIE SOCJALNE	10,01 m ²
WC	4,55 m ²



Wymiary podano bez wykończenia ścian
Powierzchnia użytkowa wyliczona
zgodnie z normą PN-ISO 9836:1997.



LEGENDA:

- ścianki działowe nadające się do demontażu
- ściany nierozbieralne
- elementy żelbetowe



Toruń, ul. Lubicka 54
tel. +48 56 610 25 00
www.budlex.pl